

# ESCH AKTUELL

DIE DORFGEMEINSCHAFT INFORMIERT

---

Nr. 60

September 1989

---

E S I S T S O W E I T !

Mehr als zwei Jahre sind vergangen seit dem die Idee, zur 1000-Jahr-Feier etwas Besonderes zu bieten, geboren wurde.

## Historischer Handwerker- und Bauernmarkt

auf den Höfen: 1. 9. — 3. 9. 1989

sowie die

## Escher Kirmes

8.9.-12.9.'89

Für beide Veranstaltungen sind die Vorbereitungen abgeschlossen.

'Esch aktuell' stellt Ihnen das Programm auf den nächsten Seiten vor.

Hoffen wir noch, daß der "Wettergott" auch gerne feiert und uns an diesen Wochenenden trockenes Wetter schickt.

DER HANDWERKERMARKT  
=====

zeigt auf dem

DAMIANSHOF  
Fam. Dr. Beines  
Griesberger Straße

WERNERSHOF  
Fam. Courth  
Griesberger Straße

WIRTJAHNSHOF  
Fam. Horstkotte  
Fronhofstraße

FRONHOF  
Fam. Meyers  
Fronhofstraße

ca. 40 verschiedene Gewerke. In historischer, branchentypischer Kleidung zeigen Ihnen die Handwerker, wie man damals Dinge des täglichen Lebens hergestellt hat.

Für die Kinder haben wir eine "Springburg", einen alten Feuerwehrgewagen zum Klettern, Ponyreiten und vieles mehr zu bieten.

Auf allen Höfen finden Sie Imbiß- und Getränkestände.

Die einzelnen Höfe können Sie bequem zu Fuß erreichen.

An einem Info-Stand, vor dem Wernershof, auf der Griesberger Straße, können Sie auf Schautafeln sehen, was Sie auf den einzelnen Höfen erwartet.

Als musikalische Leckerbissen bieten wir Ihnen an:

Samstag, 2.9.1989

19.00 - 22.00 Uhr  
im Festzelt Griesberger Straße  
die Band "AMBASSADOR"

Sonntag, 3.9.1989

11.00 - 13.30 Uhr  
Jazz-Frühshoppen  
im Festzelt Griesberger Straße

Unterhaltungsmusik  
auf dem Fronhof

17.00 - 18.00 Uhr  
Kölner Männergesangverein  
auf dem Damianshof

ganztägig  
eine Gruppe von Bänkelsängern,  
die in ihren bunten Kostümen  
von Hof zu Hof ziehen und ihre  
Moritaten vortragen.

Wir würden uns freuen, wenn Sie zahlreich erscheinen und auch Bekannten, Freunden und Verwandten sagen:

"In Esch ist 'was los!"

Na, haben wir Sie neugierig gemacht?

## Übrigens

Wir bitten unsere Gäste, nach Beendigung der Veranstaltungen sich im Interesse der Anwohner ruhig und gesittet auf den Heimweg zu begeben.

E S C H E R   K I R M E S  
=====

Einmalig, im Rahmen der 1000-Jahr-Feier von Esch, wird die Kirmes bereits am Freitag, dem 8. September 1989 eröffnet.

Gegenüber den Vorjahren findet die Gefallenenehrung auf dem Escher Friedhof bereits am Freitag, dem 8. September 1989 um 18.15 Uhr statt.  
(In den Vorjahren samstags)

Der Umzug vom Friedhof Esch zur Marienkirche nach der Ehrung entfällt.  
Zum Abholen des Zachäus, der in diesem Jahr vom FC Kess gestellt wird, treffen wir uns gegen 19.00 Uhr in der Gaststätte Goebels.

Am Samstag, dem 9. September 1989 findet ein Tanzabend mit der Internationalen Showband „JASKON FIFE statt.“

Sonntag, 10. September 1989 ab 7.00 Uhr traditionelles musikalisches Wecken durch den Ort und anschließend, um 10.00 Uhr, Hubertusmesse mit den Jagdhornbläsern aus Ankum in der St. Marienkirche, von dort aus gehts zum Frühschoppen ins Festzelt.

Hinzugekommen ist ein traditioneller Kirmesfestzug, der am Sonntag, dem 10. September 1989 zwischen 14.30 Uhr (14.00 Uhr Aufstellung) und 17.00 h ab Griesberger Straße stattfindet. An diesem Kirmesfestzug werden Kapellen sowie Abordnungen ortsansässiger und befreundeter Vereine aus den Nachbarorten teilnehmen.

Zugweg: 14.00 Uhr Aufstellung vor dem Festzelt.  
Griesberger Straße, Martinusstraße, Amselweg, Drossenweg, am Alten Weiher, Orrer-Str.  
Auf dem Platz Ecke Auf dem Driesch und Chorbuschstraße werden wir dann gemein-

sam eine Stele einweihen, die dort von der Dorfgemeinschaft zur Erinnerung an die 1000-Jahr-Feier aufgestellt wird.

Weiter geht es dann über Chorbuschstraße, Weiler Straße, Frohnhofstraße, Griesberger Straße zum Zelt.

Wie in den vergangenen Jahren wird der Sonntag mit dem Keglerball und der Siegerehrung abgerundet.

Am Montag wird die Kirmes mit dem Frühschoppen fortgesetzt. Auch in diesem Jahr werden bei einer Tombola wieder attraktive Preise verlost.

Beendet wird die Kirmes mit dem Kinderfest am Dienstag und der anschließenden Verbrennung des Zachäus.

Für alle, die dann immer noch Lust zum Feiern haben, findet in der Gaststätte Goebels der Kirmesausklang statt.

**NICHT VERGESSEN!**

A C H T U N G    Z E L T B A U E R

=====

Die "Zeltbauer" und solche, die es werden möchten, melden sich bitte bei

Herrn Rolf Mühlmann, Tel. 55 18 11

Der Zeltaufbau erfolgt in der Woche ab 28.08.89.

Herr Mühlmann wird Sie zurückrufen und Ihnen rechtzeitig die genauen Termine mitteilen.



## E S C H E R - K I R M E S

VOM

8. - 12. September 1989

## Freitag, 8 September 1989

- 
- |           |  |
|-----------|--|
| 18.15 Uhr | Treffen am Kriegerdenkmal<br>auf dem Escher Friedhof                     |
| 18.30 Uhr | Ehrung der Gefallenen der<br>Weltkriege                                  |
| 19.00 Uhr | Abholen des Zachäus<br>Gaststätte Goebels<br>anschl. Marsch zum Festzelt |
| 20.00 Uhr | Musikalischer Abend mit Tanz<br>im Festzelt Griesberger Straße           |

## Samstag, 9. September 1989

- 
- |           |   |
|-----------|---|
| 12.00 Uhr | Begrüßung der Jagdhornbläser<br>aus Ankum<br>Gaststätte Goebels |
| 20.00 Uhr | Tanzabend mit intern. Showband<br>Festzelt Griesberger Straße   |

## Sonntag, 10. September 1989

- 
- |           |  |
|-----------|--|
| 7.00 Uhr  | musikalisches Wecken                                       |
| 10.00 Uhr | Hubertusmesse, Marienkirche                                |
| 11.00 Uhr | Frühschoppen<br>Festzelt Griesberger Str.                  |
| 14.30 Uhr | Festzug<br>ab Griesberger Straße                           |
| 20.00 Uhr | Keglerball mit Siegerehrung<br>Festzelt Griesberger Straße |

Montag, 11. September 1989

---

- |           |   |
|-----------|---|
| 10.00 Uhr | Gedenkgottesdienst<br>Martinuskirche  |
| 11.00 Uhr | Frühschoppen<br>mit Tombola<br>und musikalischer Unterhaltung<br>im Festzelt Griesberger Straße |

Dienstag, 12. September 1989

---

- |              |   |
|--------------|---|
| 15.00 Uhr    | Kinderfest<br>Festzelt Griesberger Straße   |
| ca.18.00 Uhr | Beerdigung des Zachäus<br>vor dem Zelt Griesberger Str.<br><br>anschl. Kirmesausklang<br>Gaststätte Goebels |

UNSER SCHÖNER ORT

=====

Dem Aufruf, unseren schönen Ort mit Fahnen zu schmücken, sind schon viele Bürger nachgekommen.

Wir würden uns daher sehr freuen, wenn zu unserem Festzug am Kirmessonntag, viele Fahnen den Zugweg schmücken würden.

Wenn Sie noch keine Fahne - Hißflagge oder Banner haben, oder Ihr Haus mit einer Wimpelkette schmücken möchten, wenden Sie sich bitte an

ARAL-Tankstelle Schumcher, Tel. 590 13 28

  
**DORFGEMEINSCHAFT**  
»Greesberger« Esch 1953 e. V.

Treffen der Mitglieder  
am 10. August 1989

Die Ferien sind vorbei, der Alltag hat uns wieder!

Das war unsere Vorstellung, als wir den Termin für dieses Treffen festlegten, daß nach Erholung und Entspannung nun wieder der Blick frei ist für die heimatlichen Gegebenheiten.

Der September, der zwei Höhepunkte im Rahmen der 1000-Jahr-Feier bietet, zum einen den Handwerkermarkt und zum anderen die Escher Kirmes, steht dicht vor der Türe.

Doch es war sehr deprimierend, daß nur 6 Mitglieder den Weg ins "Heideröslein" gefunden haben, um ihre Hilfe anzubieten. Alle anderen Mitglieder, (und davon gibt es immerhin ca. 200) zeigten ein eklatantes Desinteresse an den Bemühungen dem Jubiläumsjahr einen schönen Rahmen zu verleihen und ignorierten den o.g. Termin.

Die Vorbereitungen zu diesem Handwerkermarkt haben mehr als ein Jahr in Anspruch genommen, um Ihnen ein ansprechendes und unvergeßliches Programm anbieten zu können, zu dessen Ausführung wir aber noch viele helfende Hände benötigen.

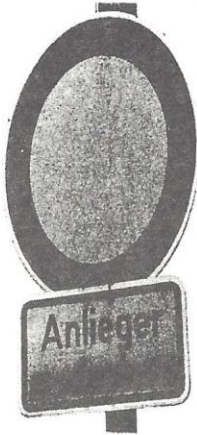
Vielleicht sollte an dieser Stelle einmal der Hinweis erfolgen, daß es IHRE DORFGEMEINSCHAFT ist. Wir hoffen, daß Sie sich einmal auf die Satzungen der Dorfgemeinschaft besinnen und Sie Ihre Hilfe nachträglich zusichern.

Geben Sie uns bitte umgehend Ihren Namen, Ihre Telefonnummer und den Termin an, an dem Sie einsatzbereit sind.

Dieter Rohm                      Tel. 590 17 84  
Michael Birkholz                Tel. 590 12 04  
ARAL-Tankstelle  
I. u. J. Schumacher              Tel. 590 13 28



9



P A S S I E R S C H E I N E  
=====

Zum Handwerkermarkt vom 1. - 3. September 1989 erwarten wir viele Besucher.

Um eine Gefährdung der Fußgänger auszuschließen, werden wir die Zufahrtswege sperren.

Um Ihnen, liebe Anwohner, jedoch die freie Zufahrt zu ihren Häusern und Wohnungen zu ermöglichen, erhalten Sie Passierscheine für die Zeiten der Veranstaltungen an den drei Tagen.

---

Der Firma K. Betzing und den Schaustellern der Escher Kirmes (i.V. Fa. Kleiner) sagen wir hiermit herzlichen Dank für eine Spende von je DM 500,--

---

F A H N E N S T A N G E N  
=====

Nach vielfachen Anfragen können wir Ihnen heute Fahnenstangen aus Alu, 6 m lang,

zum Preis von DM 98,--  
anbieten.

Bestellung und Auskunft bei:

ARAL-Tankstelle Schumacher, Tel. 590 13 28

10

K A R T E N V O R V E R K A U F

=====

für  
Samstag, den 9.9.1989

... Sie wollen einen unvergeßlichen Abend,  
dann erleben Sie eine der bekanntesten inter-  
nationalen Top-Showbands

*"Jaskon Five"*

Karten für diesen Abend bekommen Sie noch bei  
ARAL-Tankstelle Schumacher, Tel. 590 13 28

Preis pro Karte: DM 20,--

W I C H T I G E R

H I N W E I S !!!

=====

Im Interesse der Anwohner und aus Sicherheits-  
gründen bitten wir die Straßenabsperungen zum  
Handwerkermarkt und zur Escher Kirmes zu beach-  
ten.

Verstöße gegen die StVO können empfindliche Geld-  
bußen zur Folge haben.

Für unsere auswärtigen Gäste steht hinter der  
Feuerwehr - alte Gemeindeverwaltung - Weiler-  
straße, ausreichend Parkraum zur Verfügung.

Die Abteilung JEDERMANNSPORT  
des SV Auweiler/Esch lädt ein zum

V O L K S L A U F

im 1000-jährigen Esch  
am 15. Oktober 1989



1. Startzeit 11.00 Uhr: 2 km Schüler/innen  
ab 7 - 13 Jahre  
männl. (mSch) weibl. (wSch)
2. Startzeit 11.10 Uhr: 3 km Jugend  
ab 14 - 18 Jahre  
männl. (mJgd) weibl. (wJgd)
2. Startzeit 11.10 Uhr: 3 km Frauen  
ab 19 Jahre alle Alterklassen  
(F)
3. Startzeit 11.20 Uhr: 5 km Männer und Frauen  
ab 19 Jahre alle Alterklassen  
(M) (F)
3. Startzeit 11.20 Uhr: 10 km Männer und Frauen  
ab 19 Jahre alle Altersklassen  
(M) (F)
4. Startzeit 12.30 Uhr: 400 m  
Minilauf für alle unter 7 Jahre  
Jungen und Mädchen

Getrennte Wertung nach Klassen. Die Wegstrecke ist gekennzeichnet. Keine Sollzeiten!

Startgeld: DM 5,-- mit Auszeichnung Erwachsene  
DM 3,-- mit Auszeichnung Schüler/Jugendliche

Nachmeldung zusätzlich DM 2,-- (alle)

Anmeldung: Durch Einzahlung des Startgeldes auf das Sonderkonto Volkslauf Esch, Stadtparkasse Köln  
Kto-Nr.: 100 201 2605, BLZ 37050198  
mit folgenden Angaben: Name, Vorname, Anschrift, Geb.-Datum  
Klasse (z.B. 5 km=M)

Meldesluß: 9. Oktober 1989

Nachmeldungen: bis 60 Min. vor jedem Start

Auszeichnung: Die drei Erstplazierten einer jeden Altersklasse erhalten je 1 Urkunde.  
 Der Erste jeder Altersklasse erhält zusätzlich 1 Sondermünze "1000 Jahre Esch"  
 Jeder Teilnehmer aller Altersklassen erhält 1 Trimmedaille Volkslauf 89.  
 Die drei Erstplazierten des Minilaufes erhalten einen Sonderpreis. Gemeinsam mit allen anderen Kindern noch zusätzlich einen Überraschungspreis!

Ergebnislisten: werden keine erstellt.

Start: vor dem Jugendzentrum Esch OT

Ziel: Sportplatz Köln-Esch

Dusch- und Umkleidemöglichkeiten: Turnhalle Esch, Umkleidekabinen, -container

Parkmöglichkeit: Parkplatz 'Am Alten Weiher'/Martinusstr.  
 (beide unbewacht)

Sanitätsdienst: DRK, Malteser-Hilfs-Dienst

Absperrdienst: Freiwillige Feuerwehr, Polizei, eig. Personal  
 Ausgabe der Startkarten/Nr.: alle Altersklassen ab 10.00 Uhr bis 10.45 Uhr

Haftung: Der Veranstalter übernimmt keinerlei Haftung für Schäden jeglicher Art.

Streckenbeschaffung: flache, ebene Laufstrecke über zu 95 % asphaltierte und 5 % Wirtschafts-Feldweg-Strecke.

Der Volkslauf ist für den 15.10.1989 vom DLV im Rahmen der Trimmspiele angemeldet und genehmigt, sowie über die Sporthilfe e.V. N./W. versichert.

Allgemeines: Spikes können nicht benutzt werden.

Die Veranstaltung findet bei jedem Wetter statt.

Für jeden aktiven Läufer im Ziel kostenlose Teeausgabe, Imbiß möglich.

Auskünfte: Gesch.-Stelle SV Auw./Esch H.G.Kluth Tel. 5902377  
 H.F.Tüting "Jedermannsport" Tel. 5902377

Wir wünschen allen einen guten Erfolg!

Erleben Sie als Aktiver und als Zuschauer um 10.30 Uhr den Start eines Heißluftballons, der vorauss. von der Wiese neben dem Sportplatz starten wird! Mit dabei: Die Gewinnerin einer Heißluftfahrt Heidi Jende, Escher Mädchen.

gez. F. Tüting

## Ausstellung

## "1000 Jahre Esch am Griesberg"

-----

Am 5. September - 2 Tage nach dem Handwerkermarkt - beginnt die geschichtliche Ausstellung zur 1000-Jahr-Feier, die bis zum 6. Oktober gezeigt wird. Sie wird nach Themen aufgeteilt an vier Stellen in Esch zu sehen sein.

In der Stadtparkasse Köln, an der Chorbuschstr., werden Funde der steinzeitlichen und römischen Besiedlung unseres Gebietes vor 5000 bzw. 2000 Jahren vorgestellt. Sie sind während der normalen Geschäftszeiten zu besichtigen.

St. Martinus auf dem Griesberg beherrscht Zeugnisse der Orts- und Kirchengeschichte.

Auf dem Hof Schmitz in der Kirchgasse werden alte Ackergeräte zu sehen sein.

Auf dem Hof Horstkotte in der Fronhofstraße sind u.a. Haushaltsgegenstände, bäuerliche Arbeitsgeräte, Handwerkszeuge und Beiträge zur vergangenen Vereinsgeschichte ausgestellt.

Die Ausstellung kam auch durch zahlreiche Leihgaben aus der Bevölkerung zustande. Hierfür sei bereits heute herzlich gedankt.

Die Initiatoren der Ausstellung sind der Arbeitskreis Geschichte der Dorfgemeinschaft und der Arbeitskreis Geschichte der Kath. Pfarrgemeinde St. Martinus.

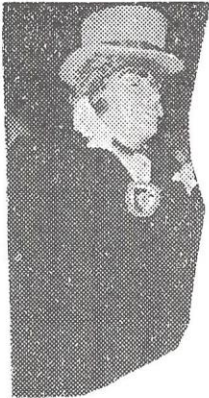


## DENKMAL ZUR 1000-JAHR-FEIER

=====

Am Sonntag, dem 10.9.1989, während des Festzuges wird auf dem Platz Ecke Auf dem Driesch und Chorbuschstraße zur Erinnerung an die 1000-Jahr-Feier ein Denkmal eingeweiht.

Nach Absprache mit dem Stadtkonservator, Herrn Dr. Ralf Beines, stellen wir uns vor, daß jeder Escher Bürger einen auf seinem Grundstück gesammelten Kieselstein mit zur Einweihung bringt. Alle Kieselsteine ergeben dann die Umrandung des Denkmals, auf dem ein entsprechender Hinweis eingemeißelt ist.



## ABHOLEN DES ZACHÄUS

=====

Nach der Gefallenenehrung, am Kirmesfreitag, dem 8. September, geht es zur Gaststätte Goebels.

Dort hat der FC Kess den Zachäus für die diesjährige Kirmes vorbereitet.

Die Dorfgemeinschaft bedankt sich hierfür recht herzlich.

**E**sch

**P**esch

**A**uweiler - **B**ürgergespräche

-----

Zur Bereicherung des kulturellen Lebens in Esch, Pesch und Auweiler haben wir uns etwas Neues einfallen lassen.

**Wir** - das sind:

- die evgl. und kath. Pfarren
- der Bürgerverein, Pesch
- die Maigesellschaft Auweiler
- die Dorfgemeinschaft Esch

Zum Auftakt spricht Herr Hermann-Michael Hahn, Wissenschaftsjournalist und Dipl.-Physiker über das Thema:

"SIND WIR ALLEINE IM ALL?"  
Ergebnisse der Erforschung des Weltalls

Wann? Am Dienstag, 17. Oktober 1989  
um 19.30 Uhr

Wo? Evgl. Kirchenzentrum  
Montessoristr. 15, 5 Köln- Pesch

Alle Bürgerinnen und Bürger aus Esch, Pesch und Auweiler sind hierzu recht herzlich eingeladen.

Für die Zukunft planen wir zwei Gespräche pro Jahr zu allgemein wichtigen Themen

Wir würden uns freuen, wenn wir Sie am 17. Oktober 1989 recht zahlreich begrüßen können und verbleiben

mit freundlichen Grüßen  
E-P-A-B - Interessengemeinschaft



# Dompfaff Köln

-Verein für Vogelliebhaber-  
 Partnerverein Ramsgate CBS, England  
 AZ-Ortsgruppe Pulheim

Der Verein "Dompfaff Köln" veranstaltet am 21./22. Oktober 1989 im Hotel "Heideröslein" in Esch eine große Vogelschau und internationale Kanarienausstellung.

Die Öffnungszeiten der Vogelschau sind:

Samstag, 21.10.1989, von 10.00 - 19.00 Uhr

Sonntag, 22.10.1989, von 10.00 - 17.00 Uhr

Der Eintritt ist frei; der Ausstellung ist eine reichhaltige Tombola angeschlossen.

Die Schirmherrschaft hat der Leiter des Bezirksamtes Chorweiler, Herr Hans-Dieter Kaufmann, übernommen.

## **Rätsel**

Wer weiß denn, was E-P-A-B heißt?

Schicken Sie eine Postkarte bis zum  
 1. September 1989 an  
 Die Redaktion 'Esch aktuell'

Drei schöne Preise warten auf Sie!  
 Der Rechtsweg ist ausgeschlossen.



**VolksHochSchule Köln**  
*Zweigstelle Chorweiler*

- Besuch der Ausstellung  
"1000 Jahre Esch am Griesberg"  
Samstag, 16. September 1989, 15.00 Uhr  
Treffpunkt: St. Martinuskirche
- Rundgang durch das alte Esch  
Samstag, 21. Oktober 1989, 15.00 Uhr  
Treffpunkt: Altes Rathaus, Weiler Straße  
Bei einem Rundgang durch den alten Ortskern  
werden historisch interessante Gebäude vor-  
gestellt.

Eine Voranmeldung für beide Veranstaltungen ist nicht erforderlich.

Beide Veranstaltungen werden gemeinsam mit dem Geschichtskreis der Dorfgemeinschaft und dem Geschichtskreis der Kath. Pfarrgemeinde durchgeführt.

**Verloren + Gefunden**

Bei den Aufräumarbeiten nach dem Country-Fest der Escher Mädchen, am Samstag, dem 20. Mai 1989 wurde auf dem Hof der Fam. Horstkotte

ein DAMENARMBAND

gefunden.

Die Verliererin melde sich bitte bei  
Fr. Heidi Jende Tel. 9 - 15.00 Uhr 7732-311

# **ERNTEDANKFEST in Auweiler**

**Samstag, 30. Sept. 1989 ab 12 Uhr**

**und**

**am Sonntag, 1. Okt. 1989**

**Frühschoppen ab 10.30 Uhr**

**auf dem Bauernhof**

**der Familie Oechsle, Auweilerstr. (Bushaltestelle)**

- Frisches Obst und Gemüse aus Auweiler Anbaugebieten
- Gepflegtes Kölsch vom Faß, erstklassige Weine
- Grill- und Wurstspezialitäten, Reibekuchen frisch aus der Pfanne
- Kaffee und Kuchen „wie bei Muttern“ (Samstag 15 – 17 Uhr)
- Unterhaltung und Süßigkeiten für die Kinder

## **Musik und Tanz**

**- Eintritt frei -**

**Maigesellschaft „Greesberger“ e.V.  
Auweiler, gegr. 1926**



Programm für Jugendliche der OT-Esch  
2. Halbjahr 1989

-----

Regelmäßige Termine:

am Dienstag

Kochgruppe für Jungen, ab 17.00 Uhr  
"Leckerer jenseites von Dose und Tiefkühltruhe"

am Mittwoch

Mädchengruppe von 12 - 15 Jahre  
Die Gruppe richtet sich an alle Mädchen, die gerne etwas zusammen unternehmen, andere Mädchen kennenlernen wollen und alleine nicht gerne ins Jugendzentrum gehen.

Stretching (Gymnastik mit Musik) ab 20.00 Uhr  
Der Einstieg in die Gruppe ist noch möglich.

am Donnerstag

Filmprogramm ab 18.30 Uhr und Kinobistro

am Freitag

Skateboardtraining auf der ersten selbstgebauten Rampe

mit Frank von 14.00 bis 18.00 Uhr

(Elterneinverständniserklärung und Schutzkleidung ist notwendig).

Schlagzeugunterricht

mit Fritz von 14.30 Uhr - 16.00 Uhr

Disco ab 18.00 Uhr

Eintritt nur mit Discoausweis ab 14 Jahre

Workshops

Hallogenleuchten selbst bauen nach Anleitung

Vorauss. Termin 19.09.89 um 18.00 Uhr

Kerzenleuchter aus Kupferrohr bauen

am 21.11.89 um 18.00 Uhr

Öffnungszeiten für Jugendliche:

Dienstag 17.00 bis 22.00 Uhr

Mittwoch 17.00 bis 22.00 Uhr

Donnerstag 17.00 bis 22.00 Uhr

Freitag 14.00 bis 22.00 Uhr

OT-Esch, Martinusstr.  
Tel. 590 13 47  
-----

### Kinderspielkreisprogramm 2. Halbjahr 1989

- 04.12. Spielenachmittag für Eltern und Kinder  
ab 15.00 Uhr  
Wir möchten neue Gesellschaftsspiele ausprobieren und natürlich auch gemütlich zusammensitzen.
- 06.12. Besuch des Weihnachtsmarktes am  
Alter Markt  
Treffpunkt: OT-Esch um 14.00 Uhr  
Kosten: DM 2,--.
- 20.12. Weihnachtsfeier für Kinder

### Filme für Kinder

jeweils mittwochs um 15.00 Uhr

- 06.09. Neues von uns Kindern aus Bullerbü  
04.10. Daffy und der Wal  
29.11. Dumbo der fliegende Elefant

Öffnungszeiten für Kinder ab 6 Jahre:

Montag	14.00 bis 18.00 Uhr
Dienstag	14.00 bis 17.00 Uhr
Mittwoch	14.00 bis 17.00 Uhr

HERBSTFREIZEIT FÜR KINDER ab 6 Jahre

Während der Herbstferien findet eine Kinderfreizeit im Taunus in der Domäne Hohlenfels statt.

Am Montag, den 9.10. fahren wir los und sind am Freitag, den 13.10. wieder in Köln.

Teilnehmerbeitrag DM 65,--, bei 2 Geschwistern je DM 60,--, bei 3 Geschwisterkindern je DM 55,--.

Verbindliche Anmeldung und Anzahlung von mindestens der Hälfte des Betrages bis zum 30.8.1989.

Weitere Informationen erhalten Sie bei den Mitarbeitern der OT-Esch.

KANUFREIZEIT FÜR JUGENDLICHE von 16 - 21 Jahre  
Vom 16.9. bis 17.9. am Wochenende auf der Rur/  
Eifel.

Kosten: DM 40,--, Anmeldung bis 30.08.89 in der  
OT-Esch

Filme für Jugendliche

jeweils donnerstag um 18.30 Uhr

- 24.08. Die Reise ins Ich
- 31.08. Yasemin
- 07.09. Nr. 5 gibt nicht auf
- 14.09. Die Farbe Lila
- 21.09. Frantic
- 28.09. Big
- 05.10. Staatsanwälte küßt man nicht
- 12.10. Radio Days
- 19.10. Milagro
- 26.10. Kramer gegen Kramer
- 02.11. Times Square
- 09.11. Blade Runner
- 16.11. Colors - Farben der Gewalt
- 23.11. Mein wunderbarer Waschsalon
- 30.11. Vibes - Übersinnliche Jagd  
nach der glühenden Pyramide
- 07.12. Indiana Jones
- 14.12. Midnight Run
- 21.12. Zurück in die Zukunft

Die alljährliche WEIHNACHTSFEIER für Jugendliche  
findet am 15.12.1989 statt. - Kartenvorverkauf -

Liebe Escher und Auweiler Bürger!

Haben Sie Metallschrott?

Wissen nicht wohin damit?

Anruf genügt: 590 71 17

mittwochs 18.00 - 20.00 Uhr

Der Erlös der Sammlung kommt der Jugendfeuerwehr  
in Esch zugute.

# 1000 Jahre Esch

Zur Erinnerung an dieses Jubiläum haben wir Silbermünzen prägen lassen.

Auf der Vorderseite ist das Escher Wappen, auf der Rückseite die Martinuskirche abgebildet.

Zertifikat: reines Feinsilber, 999  
 Durchmesser: 35 mm  
 Gewicht: 15 g  
 polierte Platte  
 mattes Relief gegen Spiegelglanz

Limit. Erst-Auflage: 300 Stück  
 Verkaufspreis: DM 50,--

Verkaufsstellen: Stadtparkasse  
 Volksbank Köln Nord  
 ARAL-Tankstelle Schumacher  
 Gastst. Heideröslein  
 Gastst. Goebels

Auf besonderen Wunsch kann diese Münze auch in Reingold bestellt werden.  
 Telefonische Rücksprache mit unserem Vorstandsmitglied, Herrn Dieter Rohm, Tel. 590 18 74

Aufkleber und Buttons (Anstecker) zum Preis von DM 1,--/Stück, können Sie ebenfalls an den vorgenannten Verkaufsstellen erwerben.

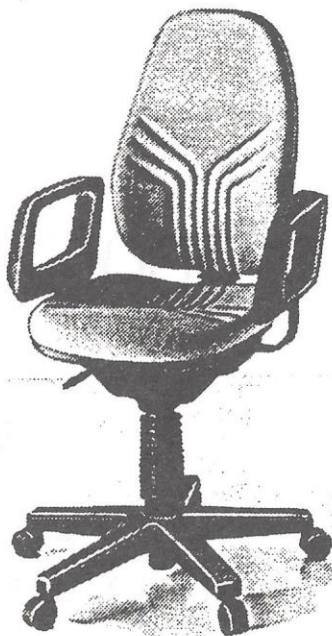
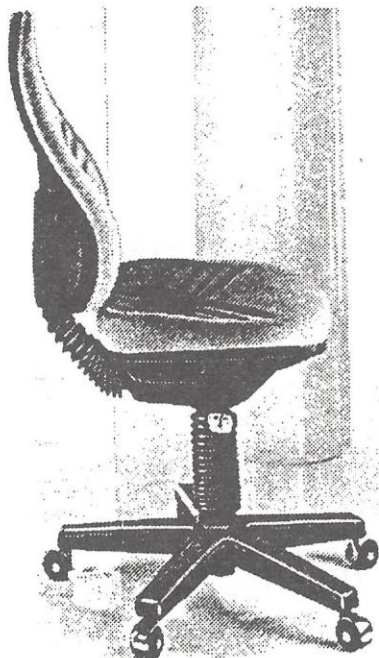


23

COLLECTION

**C.Pelly\***

**NEU** Original C.Pelly 4500: Markenqualität.



## **Karl Betzing & Partner GmbH**

Optimale Arbeitsplätze  
für alle Konstruktionsbereiche

Alba Regia- und Isis-Produkte  
Büro-Einrichtungen und Organisation

Pescher Str. 12, 5000 Köln 71 (Auweiler)  
Telefon (02 21) 5 90 20 44 + 5 90 20 45

**GRAMMER**

Sitzsysteme\*  
zum Fitbleiben

\*Bürostühle, Sitzsysteme für Nutzfahrzeuge, Massenverkehrsmittel und Spezialanwendungen



Herzlichen Glückwunsch  
dem  
1000jährigen Esch  
und  
allen Bewohnern.

Ihre Schausteller  
der Escher Kirmes.

i.A. Firma W. Kleiner

## WANN-WER-WO



01.09.89	14-18 h	Historischer Handwerker-
02.09.89	10-18 h	und Bauernmarkt
03.09.89	10-18 h	der Dorfgemeinschaft Esch auf den Höfen
05.09.89 -		Ausstellung
06.10.89		"1000 Jahre Esch" Arbeitskreis Geschichte der Dorfgemeinschaft und der Kath. Pfarrgemeinde
08.09.89		Escher Kirmes
12.09.89		der Dorfgemeinschaft Esch im Festzelt Griesberger Str.
09.09.89	13.00 h	Simultanschachspiel Schachfreunde Esch Saal Gastst. Heideröslein
16.09.89		Kanufreizeit für Jugendliche OT-Esch
16.09.89	15.00 h	Besuch der Ausstellung 1000 Jahre Esch AK Geschichte und VHS ab Martinuskirche
17.09.89		Fußwallfahrt nach Knechtsteden Kath. Pfarrgemeinde
19.09.89	18.00 h	Workshop Hallogenlampen bauen OT-Esch


## WANN-WER-WO



23.09.89		Tennenfest CDU-Ortsverband Esch/Pesch/Auweiler in Pesch
30.09.89 - 01.10.89		Erntedankfest der Maigesellschaft Auweiler auf dem Oechslehof, Auweiler
01.10.89	15.00 h	Ökumenischer Gottesdienst auf dem Frohnhof
09.10.89 - 13.10.89		Herbstfreizeit für Kinder OT-Esch
15.10.89		Volkslauf "Jedermannsport" des SV Auweiler/Esch ab OT Esch
21.10.89	10-19 h	Vogelschau und Kanarienausstellung "Dompfaff", Köln Saal Gastst. Heideröslein
21.10.89	15.00 h	Rundgang durch das alte Esch AK Geschichte und VHS ab altem Rathaus, Weiler Str.
21.11.89	18.00 h	Workshop Kerzenleuchter aus Kupfer- rohr bauen OT-Esch

## Herzlichen Glückwunsch

- für 10-jährige Mitgliedschaft  
Herrn Dr. Rolf Tillmann

-  zur Silbernen Hochzeit  
Eheleute Helmut Spielmann

Mit diesen Glückwünschen verbinden wir den Dank für treue Vereinszugehörigkeit und die immer gezeigte Bereitschaft, zum Wohle von Esch mitzuarbeiten

-----

Einen herzlichen Gruß

möchten wir von dieser Stelle aus an all' diejenigen richten, die an den Festen und dem ausgelassenen Treiben nicht teilnehmen können.

Gute Besserung  
und baldige Genesung

wünschen wir allen, die zur Zeit krank sind.

## ' L E S E R B R I E F E '

=====

An die  
Redaktion "Esch aktuell"

Wir würden gerne Ihre Meinung zu der Arbeit  
der Dorfgemeinschaft hören.

Als unsere Aufgaben sehen wir es, sich für das  
Miteinander in unserem Dorf einzusetzen, Ge-  
sprächspartner sein, immer ein offenes Ohr für  
Sie haben.

Jedoch ohne Ihre Mithilfe, ohne Ihre Anregun-  
gen, ja auch ohne Ihre Kritik bleiben diese  
Vorhaben nur Wunschträume.

Wir freuen uns jetzt schon auf Ihren Brief,  
jede Zuschrift wird gelesen!